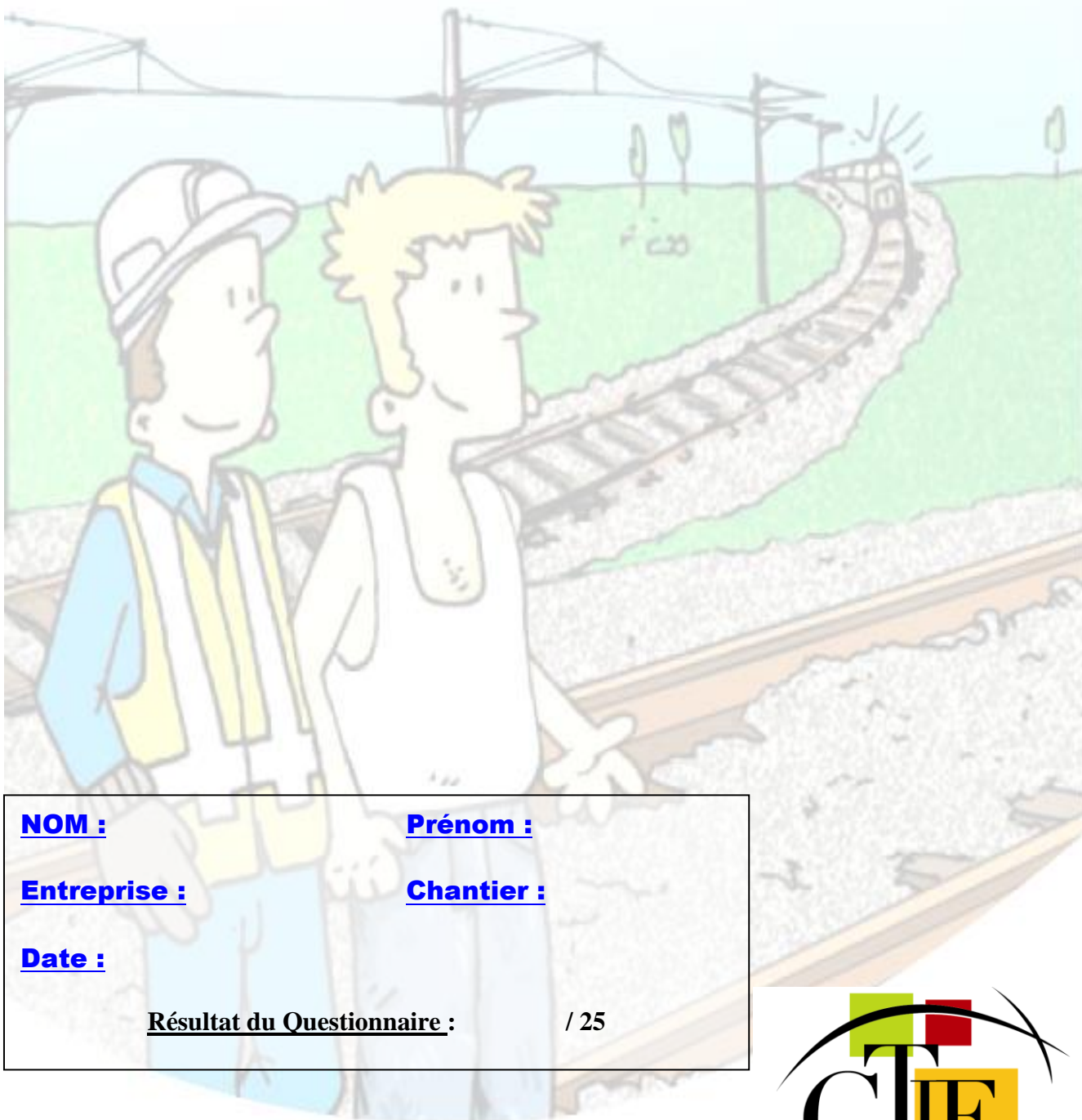


Mesures générales de prévention

voies ferrées

QUESTIONNAIRE SECURITE



NOM :

Prénom :

Entreprise :

Chantier :

Date :

Résultat du Questionnaire :

/ 25



Gestion des Techniques
d'Ingénierie et de Formation



PROTECTION INDIVIDUELLE :

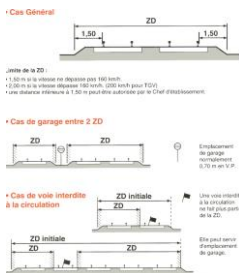
Les EPI (Equipement de Protection Individuelle), comme les gilets oranges, sont obligatoires :

- OUI
- NON

ZONE DANGEREUSE :

Une voie interdite à la circulation fait partie de la zone dangereuse :

- OUI
- NON



ACCES AU CHANTIER :



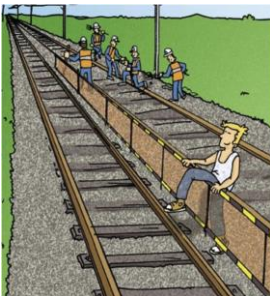
Pour accéder sur un chantier j'emprunte les itinéraires placés coté voie de chantier :

- OUI
- NON

ZONE DE TRAVAIL :

Je peux franchir les limites de la zone de travail quand j'en ai besoin :

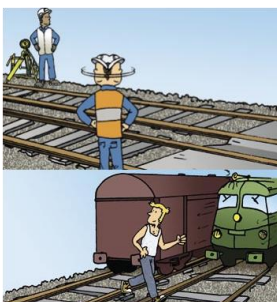
- OUI
- NON



TRAVERSÉE DES VOIES :

Pour traverser des voies, je regarde à droite, puis je m'engage :

- OUI
- NON

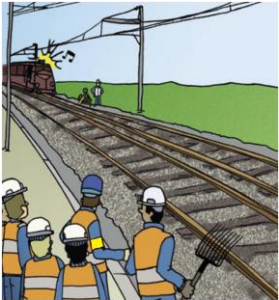




ANNONCE D'UNE CIRCULATION :

L'annonce des circulations est effectuée par un signal sonore :

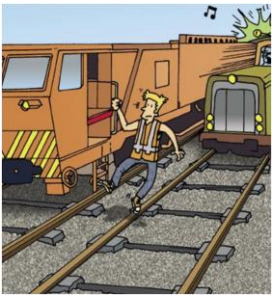
- OUI
- NON



ANNONCE D'UNE CIRCULATION :

La reprise du travail s'effectue sous l'autorisation de l'Agent Sécurité du Personnel (ASP) (passant jaune) :

- OUI
- NON



ENTREVOIE :

Je peux descendre d'un engin du côté entrevoie si je porte mon gilet orange :

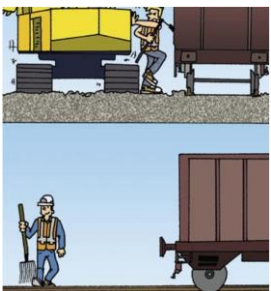
- OUI
- NON



MONTEE ET DESCENTE D'ENGINS :

Je peux monter sur un engin quand il est au ralenti :

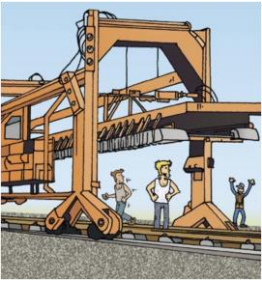
- OUI
- NON



CIRCULATION AUX ABORDS DES ENGINS :

Je peux passer à plus de 4 mètres d'un engin arrêté :

- OUI
- NON



PORTIQUES :

Je peux passer sous un portique si je porte mon casque :

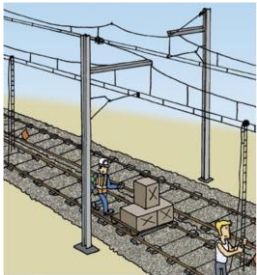
- OUI
- NON



GESTE QUI SAUVE :

En cas d'arrivée inopinée d'une circulation sans possibilité de dégagement, je m'allonge à l'extérieur de la voie :

- OUI
- NON



AGRES :

Je peux enlever une perche pour faire passer un lorry :

- OUI
- NON



LEVAGE, MANUTENTION DES RAILS

Si les rails mesurent moins de 18 mètres, je peux les déplacer avec la pince d'un engin de chantier :

- OUI
- NON



MANUTENTIONS MANUELLES :

Si le poids d'une charge est supérieur à 25 kg, il est conseillé de plier les jambes pour la soulever :

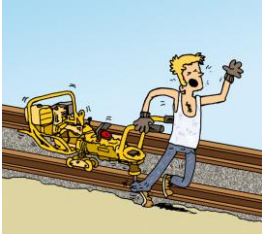
- OUI
- NON



UTILISATION DES CRICS :

Lorsque j'utilise un cric, je vérifie la mise en place du cran de sécurité :

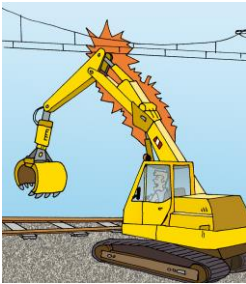
- OUI
- NON



UTILISATION DES TIREFONNEUSES :

Je peux remplacer la goupille du mandarin cassé par du fil de fer :

- OUI
- NON



RISQUE ELECTRIQUE :

Je ne dois pas m'approcher à moins de 3 mètres d'un élément sous tension :

- OUI
- NON



RISQUE ELECTRIQUE :

Je peux monter sur le toit des wagons si je porte mon casque :

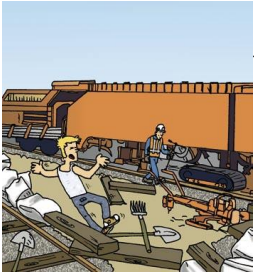
- OUI
- NON



TRANSPORT DE PERSONNEL :

Je peux monter sur le marche pied d'une pelle si je porte mon casque :

- OUI
- NON



RANGEMENT :

Je laisse sur place le matériel dont je n'ai plus besoin :

- OUI
- NON



PRODUITS CHIMIQUES

Les pictogrammes de danger sur fond blanc dans un cadre rouge indiquent un risque pour l'opérateur :

- OUI
- NON



CONDUITE A TENIR EN CAS D'ACCIDENT :

Je peux déplacer un blessé pour mieux l'installer :

- OUI
- NON



CONDUITE A TENIR EN CAS D'ACCIDENT

Lorsqu'un accident survient je préviens immédiatement un SST (Sauveteur Secouriste du Travail) :

- OUI
- NON



CONDUITE A TENIR EN CAS D'INCENDIE

L'extinction est plus efficace si on vise la base des flammes :

- OUI
- NON